



ESTONŞEHİR
KORU

Bahçesehir



H A Y A T I
doğasıya
Y A Ş A

Kolay ulaşımın adresi...



Yavuz Sultan Selim Köprüsü Bağlantı Yolu'na

3 km

İstanbul Havalimanı Bağlantı Yolu'na

4 km

TEM Otoyolu'na

5 km

D-100 Otoyolu'na

12 km

Şehrin İçinde, Karmaşadan Uzak...

Eston Şehir Koru'dan her yere zahmetsizce ulaşabilirsiniz. Bahçeşehir'de; Kuzey Marmara Otoyolu, Yavuz Sultan Selim Köprüsü ve İstanbul Havalimanı'nı şehre bağlayan ana arterlerin kesiştiği noktada yer alan **Eston Şehir Koru**, metro hattı ve hızlı trene yakınlığının getirdiği avantajla şehri yanı başınıza getiriyor.

- Akbatı Alışveriş ve Yaşam Merkezi
- Prestige Mall
- Sunflower Alışveriş Merkezi
- Parkway
- Mall of İstanbul

- Bilfen Koleji
- Doğa Koleji
- FMV Işık Okulları
- Bahçeşehir Koleji
- MEF Okulları
- Alkev
- İstanbul Community School

Yakındaki Sağlık Kuruluşları

- Bahçeşehir Acıbadem Tıp Merkezi
- Elitium Cerrahi Tıp Merkezi
- Başakşehir Devlet Hastanesi
- Özel Life Cerrahi Tıp Merkezi
- Bahçeşehir Loca Tıp Merkezi
- İstinye Üniversitesi Liv Hastanesi
- Özel Hospital

Yavuz Sultan Selim Köprüsü
Bağlantı Yolu'na
3 km

TEM İspartakule Gişesi'ne
4 km

TEM Otoyolu'na
5 km

D-100 Otoyolu'na
12 km

İstanbul Havalimanı'na
25 km

Değerli Bölgede, Kazançlı Yatırım...

Avrupa Şehircilik Ödülü'ne sahip Bahçeşehir'de, jeolojik açıdan deprem riskinin düşüklüğü bölgenin yatırım değerini günden güne artırıyor. Başakşehir; yüksek prim potansiyelinin yanı sıra, bölgede devam eden yeni ticari alan ve ofis projeleriyle iş yaşamının da gözde merkezlerinden biri olmaya aday.

Seçkin, çalışan ve eğitimli nüfusun yoğun olduğu bölgede, çocuğunuzu güvenle büyütürken ailenizin geleceğine de yatırım yapma şansı bulacaksınız.

1090 KÖNÜT 90 DÖNÜM
YEŞİL ALAN
SONSUZ MUTLULUK
215 DÖNÜM
Aktivite ve
oyun alanı
AZ KATLI YATAY
MİMARİ
HAYVANI PARKI
Açık ve Kapalı Açık Tenis ve
HAVUZLAR basketbol kortları



Keyifli bir yařamın adresi...

Günün yorgunluęunu atacaęınız, hafta sonlarınıza keyif katacaęınız fitness ve lounge alanları, sosyal tesisler, açık hava sineması ve yüzme havuzu gibi ayrıcalıklar yeni adresinizde sizleri bekliyor.





KORU ALANI

ÇOCUK OYUN PARKI

RESTORAN, KAFE VE DÜKKANLARDAN OLUŞAN ALIŞVERİŞ ALANI

KORU ALANLARI

BARBEKÜ VE PİKNIK ALANI

SOSYAL TESİS: FITNESS, KAFE VE DİNLENME ALANLARI, YARI AÇIK HAVUZ

ÇOCUK OYUN PARKI

ÇOCUK OYUN PARKI

ÇOCUK OYUN PARKI

TENİS KORTU VE BASKETBOL SAHASI

ÇOCUK OYUN PARKI

YOGA VE MEDITASYON ALANI

AÇIK HAVA SINEMASI

EVÇİL HAYVAN PARKI

GÖLET

ÇOCUK OYUN PARKI

AMFİ TİYATRO

SOSYAL TESİS: AÇIK YÜZME HAVUZU, FITNESS, KAFE VE DİNLENME ALANI

KORU ALANI

MINİ FUTBOL SAHASI

MEYVE BAĞÇESİ

Dođal yařamın adresi...

Toplam **215 dđnđm** alan ¼zerine kurulu k¼¼k bir kasabayı andıracak bi¼imde tasarlanmıř **Eston Őehir Koru'da** yařıyorsanız evinize dđnmek i¼in acele edeceksiniz.

Őehrin karmařasından uzak, farklı tiplerde **az katlı konut** se¼eneklerinin yer aldıđı, komřuluk iliřkilerini kalıcı dostluklara dđn¼řt¼rmeye elveriřli **sosyal alanlar** barındıran bu k¼¼k kasabada, size ¼zel bir d¼nyanın i¼inde yařayacaksınız.



Sağlıklı yaşamın adresi...

Eston Şehir Koru'da sağlıklı bir yaşam için ihtiyacınız olan her şey yanı başınızda...

Üretimine katkıda bulunabileceğiniz meyve bahçelerinde taze ve organik meyveleri dalından kopararak yiyecek, yüzme havuzlarıyla zinde ve sağlıklı bir yaşama sahip olmak için Koru'dan uzaklaşmaya gerek duymayacaksınız. Doğa ile iç içe yer alan yürüyüş yollarında günün dilediğiniz anı keyif dolu yürüyüşler yapabilecek, açık meditasyon alanları, mini futbol ve basketbol sahaları, bisiklet ve koşu yolları sayesinde istediğiniz aktiviteyi evinizin yanı başında gerçekleştirebileceksiniz.



Mutlu çocukların adresi...

Çocuklarınızın hayallerini gerçek kılacak aktivite alanları Eston Şehir Koru'da!

Çocuklarınız araç trafiğinden uzak güvenli alanlarda diledikleri gibi koşup oynayacak, tırmanma duvarları ve aktivite parklarında enerjilerini atacak, bisiklet yollarında arkadaşlarıyla yarışacak, kayak ve roller blade parkında hünerlerini sergileyecek ve evcil hayvan parklarında hayvan ve doğa sevgisiyle büyüyecekler.



Kalıcı komşulukların adresi...

Eston Şehir Koru'da sosyal ilişkileriniz hiç olmadığı kadar sıcak olacak.

Sosyal tesislerde komşuluklarınız dostluğa dönüşürken ortak parti alanlarında özel gün kutlamalarınız için misafirlerinizi doğanın içinde ağırlama şansı bulacak, açık hava barbekü alanlarında arkadaşlarınızla lezzetin tadını çıkarıp yeşil alanlarda dostlarınızla neşe içinde piknik yapacak, amfi tiyatro ve gösteri alanlarında aileniz ve sevdiklerinizle eğlence dolu anlar yaşayacaksınız.



KORU Villalar



KORU Katlı Villalar



KORU Konaklar



KORU Evler

KORU VİLLALAR



Bahçeli ve müstakil bir düzen beklentisi olan büyük aileler için ideal Koru Villaları, 5,5+1 olarak tasarlandı. Dilerseniz bahçesine havuz yapılabilen Koru Villaları'nın geniş iç yaşam alanları, verandası ya da bahçesinde, aileniz ve sevdiklerinizle keyifli zamanlar sizi bekliyor.





5,5+1 KORU VİLLA

BAHÇE KAT	NET m ²
1 Rüzgârlık	5,6
2 Giriş	5,5
3 Çalışma Odası	10,5
4 Mutfak	20,7
5 Hol	12,2
6 Salon	50,3
7 Hol & Çamaşırılık	4,9
8 WC	2,6
9 Hizmetli Odası	6,3
10 Hizmetli Odası Banyo	3,2
11 Bahçe Teras	30,1
1. KAT	
12 Hayat & Merdiven	18,6
13 Yatak Odası	18,8
14 Banyo	4,4
15 Banyo	5,1
16 Yatak Odası	13,1
17 Yatak Odası	13,3
18 Ebeveyn Yatak Odası	28,0
19 Ebeveyn Banyo	6,9
20 Balkon	1,9
21 Teras	15,4



BAHÇE KAT



1. KAT

BRÜT 322,2 m²

Yatırımcı; bağımsız bölüm genel brüt alanı sabit kalmak kaydı ile teknik açıdan gerek gördüğü her türlü plan değişikliğini yapma hakkını saklı tutar.

KORU KATLI VİLLALAR



Garden Dublex

Villa hayatına en yakın konsepti sunan Koru Katlı Villaları, Sky Dublex, Garden Dublex ve Simplex olmak üzere üç farklı konut tipinden oluşuyor. Geniş salonları, mutfakları, terasları, ferah odaları, ışık ve yardımcı odaları ile her genişlikteki aile için rahat bir yaşam vadediyor.

Yeşilin her tonunu ve doğanın eşsiz dokusunu hissedeceğiniz, tabiatla iç içe mutlu bir aile yaşamı için Garden Dublex Villaları sizi bekliyor.





3,5+1 GARDEN DUBLEX



BAHÇE KAT	NET m ²
1 Giriş	4,0
2 Mutfak	13,6
3 Salon	37,9
4 Hizmetli Odası	6,3
5 Hizmetli Odası Banyo	2,3
6 WC	2,9
7 Hol	3,0
8 Bahçe Teras	15,4
1. KAT	
9 Hol & Merdiven	12,7
10 Banyo	5,8
11 Çamaşılık	2,5
12 Yatak Odası	13,7
13 Yatak Odası	13,6
14 Ebeveyn Yatak Odası	22,7
15 Ebeveyn Banyo	4,2



BAHÇE KAT



1. KAT

BRÜT 197,0 m²

Yatırımcı; bağımsız bölüm genel brüt alanı sabit kalmak kaydı ile teknik açıdan gerek gördüğü her türlü plan değişikliğini yapma hakkını saklı tutar.

KORU KATLI VİLLALAR

Sky Dublex



Sevdiklerinizle baş başa keyifli anlar geçirebileceğiniz bir bahçe ya da gökyüzünün maviliğinde kaybolacağınız eşsiz anlar hayal ediyorsanız Sky Dublex Villalar tam da size göre....





3,5+1 SKY DUBLEX



BAHÇE KAT	NET m ²
1 Giriş	6,4
2 Hizmetli Odası	5,3
3 Hizmetli Odası Banyo	2,5
4 Salon	33,5
5 Limonluk	5,9
6 Mutfak	14,3
7 WC	1,9
8 Balkon	6,6
9 Bahçe Teras	12,6
1. KAT	
10 Hol & Merdiven	12,7
11 Banyo	4,8
12 İşlik & Hol	4,4
13 Yatak Odası	14,0
14 Yatak Odası	13,6
15 Ebeveyn Yatak Odası	22,6
16 Ebeveyn Banyo	4,1



GİRİŞ KATI



1. KAT

BRÜT 202,5m²

Yatırımcı; bağımsız bölüm genel brüt alanı sabit kalmak kaydı ile teknik açıdan gerek gördüğü her türlü plan değişikliğini yapma hakkını saklı tutar.

KORU KATLI VİLLALAR

Simplex



Tek katlı ve geniş bahçe kullanım alanıyla şehirden uzaklaşmadan doğanın içinde güvenli ve huzurlu bir yaşam Simplex Koru Katlı Villaları'nda...





3,5+1 SIMPLEX



	NET m ²
1 Giriş	7,2
2 Mutfak	13,5
3 Salon	36,5
4 Limonluk	14,1
5 Hizmetli Odası	6,3
6 Hizmetli Odası Banyo	3,8
7 Koridor	14,4
8 İşlik	4,7
9 Yüklük	1,7
10 WC	2,0
11 Banyo	4,7
12 Yatak Odası	13,5
13 Yatak Odası	13,6
14 Ebeveyn Yatak Odası	22,6
15 Ebeveyn Banyo	4,6
16 Teras 1	15,4
17 Teras 2	13,9



BRÜT 230,7m²

Yatırımcı; bağımsız bölüm genel brüt alanı sabit kalmak kaydı ile teknik açıdan gerek gördüğü her türlü plan değişikliğini yapma hakkını saklı tutar.

KORU KONAKLAR



Her dairesi yemyeşil koruya, bahçelere, aktivite alanlarına bakan doğa manzaralı Koru Konakları'nda; cumbası ve geniş balkonuyla keyifli bir yaşamı kucaklayabilirsiniz.

Toplamda 5 katlı Koru Konakları; 4 oda, geniş bir salon, bir çalışma odası ve mutfaktan oluşuyor. Tek katta müstakil, ferah yaşam isteyen herkese uygun Koru Konakları sahiplerini bekliyor.



4,5+1 BAHÇE KAT



	NET m ²
1 Giriş	7,1
2 Vestiyer	3,4
3 Salon	41,7
4 Mutfak	15,1
5 Çalışma Odası	11,4
6 Ebeveyn Yatak Odası	20,0
7 Ebeveyn Banyo	4,0
8 Yatak Odası	12,5
9 Banyo	4,1
10 Yatak Odası	13,6
11 Hizmetli Odası	5,6
12 WC	1,9
13 Hol	9,0
14 Teras	28,4

BRÜT 224,7 m²



Yatırımcı; bağımsız bölüm genel brüt alanı sabit kalmak kaydı ile teknik açıdan gerek gördüğü her türlü plan değişikliğini yapma hakkını saklı tutar.

4,5+1 TİP KAT (1-4.TİP KATLAR)



	NET m ²
1 Giriş	7,1
2 Vestiyer	3,4
3 Salon	41,7
4 Mutfak	15,1
5 Çalışma Odası	11,4
6 Ebeveyn Yatak Odası	20,0
7 Ebeveyn Banyo	4,0
8 Yatak Odası	12,5
9 Banyo	4,1
10 Yatak Odası	13,6
11 Hizmetli Odası	5,6
12 WC	1,9
13 Hol	9,0
14 Balkon	10,8

BRÜT 208,6m²



Yatırımcı; bağımsız bölüm genel brüt alanı sabit kalmak kaydı ile teknik açıdan gerek gördüğü her türlü plan değişikliğini yapma hakkını saklı tutar.

KORU EVLER



Mimarisiyle göz dolduran Koru Evleri'nde geniş balkonlu, az katlı apartman yaşamının güvenliği ve ferahlığıyla buluşabilirsiniz. 7 ve 8 katlı Koru Evleri'nde 2+1'den 4,5+1'e beklentilerinize uygun daireyi seçebilirsiniz.





2+1 BAHÇE



	NET m ²
1 Giriş	6,9
2 Salon	25,2
3 Mutfak	10,6
4 Yatak Odası	11,5
5 Ebeveyn Yatak Odası	17,3
6 Ebeveyn Banyo	3,9
7 Banyo	3,9
8 Çamaşırılık	1,5
9 Hol	3,7
10 Bahçe Teras	18,2



BRÜT 136,7 m²

Yatırımcı; bağımsız bölüm genel brüt alanı sabit kalmak kaydı ile teknik açıdan gerek gördüğü her türlü plan değişikliğini yapma hakkını saklı tutar.

2+1 A



NET m²

1	Giriş	6,9
2	Salon	25,2
3	Mutfak	10,6
4	Yatak Odası	11,5
5	Ebeveyn Yatak Odası	17,3
6	Ebeveyn Banyo	3,9
7	Banyo	3,9
8	Çamaşılık	1,5
9	Hol	3,7
10	Balkon	5,8



BRÜT 124,2 m²

Yatırımcı; bağımsız bölüm genel brüt alanı sabit kalmak kaydı ile teknik açıdan gerek gördüğü her türlü plan değişikliğini yapma hakkını saklı tutar.

2+1 B



NET m²

1 Giriş	6,9
2 Salon	31,3
3 Mutfak	10,6
4 Yatak Odası	11,5
5 Ebeveyn Yatak Odası	17,3
6 Ebeveyn Banyo	3,9
7 Banyo	3,9
8 Çamaşırılık	1,5
9 Hol	3,7
10 Balkon	9,0



BRÜT 136,6 m²

Yatırımcı; bağımsız bölüm genel brüt alanı sabit kalmak kaydı ile teknik açıdan gerek gördüğü her türlü plan değişikliğini yapma hakkını saklı tutar.

3+1 A



	NET m ²
1 Giriş	5,1
2 Mutfak	16,4
3 Salon	33,2
4 Yatak Odası	12,2
5 Yatak Odası	12,5
6 Ebeveyn Yatak Odası	17,3
7 Ebeveyn Banyo	4,1
8 Banyo	4,6
9 İşlik	3,3
10 Hol	6,5
11 Balkon	6,8
12 Balkon	2,5

BRÜT 171,4 m²



Yatırımcı; bağımsız bölüm genel brüt alanı sabit kalmak kaydı ile teknik açıdan gerek gördüğü her türlü plan değişikliğini yapma hakkını saklı tutar.

3,5+1



NET m²

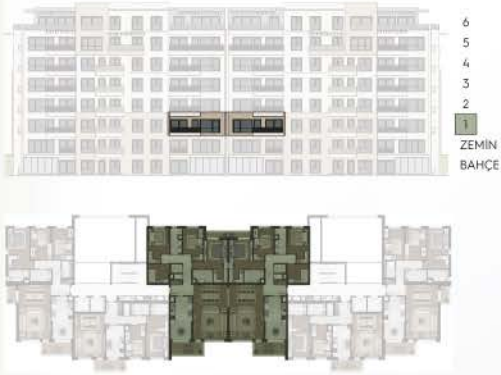
1	Giriş	5,7
2	Mutfak	16,9
3	Salon	35,4
4	Ebeveyn Yatak Odası	18,1
5	Ebeveyn Banyo	4,1
6	Yatak Odası	11,1
7	Yatak Odası	12,2
8	Hizmetli Odası	7,6
9	Banyo	4,9
10	WC	1,8
11	Hol & Çamaşılık	9,0
12	Balkon	6,9
13	Balkon	1,9

BRÜT 187,4 m²



Yatırımcı; bağımsız bölüm genel brüt alanı sabit kalmak kaydı ile teknik açıdan gerek gördüğü her türlü plan değişikliğini yapma hakkını saklı tutar.

3,5+1 İKİZ BLOK



	NET m ²
1 Giriş	5,7
2 Mutfak	16,9
3 Salon	35,4
4 Ebeveyn Yatak Odası	18,1
5 Ebeveyn Banyo	4,1
6 Yatak Odası	11,1
7 Yatak Odası	12,2
8 Hizmetli Odası	7,6
9 Banyo	4,9
10 WC	1,8
11 Hol & Çamaşırılık	9,0
12 Balkon	6,9
13 Balkon	1,9

BRÜT 187,4 m²



Yatırımcı; bağımsız bölüm genel brüt alanı sabit kalmak kaydı ile teknik açıdan gerek gördüğü her türlü plan değişikliğini yapma hakkını saklı tutar.

4+1 A



NET m²

1	Giriş	5,7
2	Mutfak	16,9
3	Salon	35,4
4	Ebeveyn Yatak Odası	18,1
5	Ebeveyn Banyo	4,1
6	Yatak Odası	11,1
7	Yatak Odası	10,1
8	Hizmetli Odası	9,7
9	Banyo	4,9
10	WC	1,8
11	Hol & Çamaşılık	9,0
12	Balkon	6,9
13	Balkon	1,9



BRÜT 187,4 m²

Yatırımcı; bağımsız bölüm genel brüt alanı sabit kalmak kaydı ile teknik açıdan gerek gördüğü her türlü plan değişikliğini yapma hakkını saklı tutar.

4+1 A İKİZ BLOK



	NET m ²
1 Giriş	5,7
2 Mutfak	16,9
3 Salon	35,4
4 Ebeveyn Yatak Odası	18,1
5 Ebeveyn Banyo	4,1
6 Yatak Odası	11,1
7 Yatak Odası	10,1
8 Hizmetli Odası	9,7
9 Banyo	4,9
10 WC	1,8
11 Hol & Çamaşılık	9,0
12 Balkon	6,9
13 Balkon	1,9

BRÜT 187,4 m²



Yatırımcı; bağımsız bölüm genel brüt alanı sabit kalmak kaydı ile teknik açıdan gerek gördüğü her türlü plan değişikliğini yapma hakkını saklı tutar.

4+1 B



	NET m ²
1 Giriş	5,7
2 Mutfak	16,9
3 Salon	35,4
4 Ebeveyn Yatak Odası	18,1
5 Ebeveyn Banyo	4,1
6 Yatak Odası	11,1
7 Yatak Odası	10,1
8 Hizmetli Odası	9,7
9 Banyo	4,9
10 WC	1,8
11 Hol & Çamaşırlık	9,0
12 Balkon	12,8
13 Balkon	1,9

BRÜT 195,7 m²



Yatırımcı; bağımsız bölüm genel brüt alanı sabit kalmak kaydı ile teknik açıdan gerek gördüğü her türlü plan değişikliğini yapma hakkını saklı tutar.

4+1 B İKİZ BLOK



	NET m ²
1 Giriş	5,7
2 Mutfak	16,9
3 Salon	35,4
4 Ebeveyn Yatak Odası	18,1
5 Ebeveyn Banyo	4,1
6 Yatak Odası	11,1
7 Yatak Odası	10,1
8 Hizmetli Odası	9,7
9 Banyo	4,9
10 WC	1,8
11 Hol & Çamaşılık	9,0
12 Balkon	12,8
13 Balkon	1,9

BRÜT 195,7 m²



Yatırımcı; bağımsız bölüm genel brüt alanı sabit kalmak kaydı ile teknik açıdan gerek gördüğü her türlü plan değişikliğini yapma hakkını saklı tutar.

4,5+1 BAHÇE DUBLEX 1



BAHÇE KAT		NET m ²
1	Giriş 1	6,4
2	Mutfak	14,2
3	Salon	29,4
4	Hol	2,9
5	WC	2,1
6	Teras	13,4
7	Teras	12,2
ZEMİN KAT		
8	Giriş 2	3,5
9	Hayat	13,4
10	TV Odası	10,0
11	Banyo	4,6
12	İşlik	3,4
13	Yatak Odası	12,2
14	Yatak Odası	12,5
15	Ebeveyn Yatak Odası	17,2
16	Ebeveyn Banyo	4,1
17	Hol	9,9
18	Balkon	2,7

BRÜT 247,0m²



BAHÇE KAT



1. KAT

Yatırımcı; bağımsız bölüm genel brüt alanı sabit kalmak kaydıyla teknik açıdan gerek gördüğü her türlü plan değişikliğini yapma hakkını saklı tutar.

4,5+1 BAHÇE DUBLEX 2



BAHÇE KAT

	NET m ²
1 Giriş 1	7,6
2 Mutfak	14,3
3 Salon	31,4
4 WC	1,7
5 Hol	3,1
6 Teras	10,1
7 Limonluk	10,8

ZEMİN KAT

8 Giriş 2	4,2
9 Hayat	14,2
10 TV Odası	8,1
11 Banyo	4,9
12 İşlik	2,2
13 Yatak Odası	13,8
14 Yatak Odası	10,7
15 Ebeveyn Yatak Odası	18,6
16 Ebeveyn Banyo	4,1
17 Hol	9,3
18 Balkon 1	5,2
19 Balkon 2	1,9

BRÜT 252,5m²



BAHÇE KAT



1. KAT

Yatırımcı; bağımsız bölüm genel brüt alanı sabit kalmak kaydı ile teknik açıdan gerek gördüğü her türlü plan değişikliğini yapma hakkını saklı tutar.

4,5+1 BAHÇE DUBLEX 2 İKİZ BLOK



BAHÇE KAT		NET m ²
1	Giriş 1	7,6
2	Mutfak	14,3
3	Salon	31,4
4	WC	1,7
5	Hol	3,1
6	Teras	10,1
7	Limontluk	10,8
ZEMİN KAT		
8	Giriş 2	4,2
9	Hayat	14,2
10	TV Odası	8,1
11	Banyo	4,9
12	İşlik	2,2
13	Yatak Odası	13,8
14	Yatak Odası	10,7
15	Ebeveyn Yatak Odası	18,6
16	Ebeveyn Banyo	4,1
17	Hol	9,3
18	Balkon 1	5,2
19	Balkon 2	1,9

BRÜT 252,5m²



BAHÇE KAT



1. KAT

Yatırımcı; bağımsız bölüm genel brüt alanı sabit kalmak kaydı ile teknik açıdan gerek gördüğü her türlü plan değişikliğini yapma hakkını saklı tutar.

4+1 PENTHOUSE



NET m²

1 Giriş	6,9
2 Mutfak	15,9
3 Salon	44,3
4 Medya Odası	15,7
5 Banyo	3,9
6 Hol	1,3
7 Hol	6,3
8 Yatak Odası	12,4
9 Yatak Odası	11,7
10 Ebeveyn Yatak Odası	17,3
11 Ebeveyn Banyo	3,9
12 Banyo	3,9
13 Hol & Çamaşırılık	5,2
14 Teras	47,6
15 Balkon	5,3

BRÜT 281,0 m²



Yatırımcı; bağımsız bölüm genel brüt alanı sabit kalmak kaydı ile teknik açıdan gerek gördüğü her türlü plan değişikliğini yapma hakkını saklı tutar.

3+1 PENTHOUSE 2



NET m²

1	Giriş	5,3
2	Mutfak	14,6
3	Salon	33,7
4	Ebeveyn Yatak Odası	18,2
5	Ebeveyn Banyo	4,1
6	Yatak Odası	11,1
7	Yatak Odası	11,9
8	Banyo	6,3
9	Çamaşırlık	0,7
10	Hol	7,1
11	Teras 1	17,4
12	Teras 2	7,6

BRÜT 191,9 m²



Yatırımcı; bağımsız bölüm genel brüt alanı sabit kalmak kaydı ile teknik açıdan gerek gördüğü her türlü plan değişikliğini yapma hakkını saklı tutar.

3+1 PENTHOUSE 2 İKİZ BLOK



	NET m ²
1 Giriş	5,3
2 Mutfak	14,6
3 Salon	33,7
4 Ebeveyn Yatak Odası	18,2
5 Ebeveyn Banyo	4,1
6 Yatak Odası	11,1
7 Yatak Odası	11,9
8 Banyo	6,3
9 Çamaşılık	0,7
10 Hol	7,1
11 Teras 1	17,4
12 Teras 2	7,6

BRÜT 191,9 m²



Yatırımcı; bağımsız bölüm genel brüt alanı sabit kalmak kaydı ile teknik açıdan gerek gördüğü her türlü plan değişikliğini yapma hakkını saklı tutar.

Üreten, Değer Katan ve Güven Veren Bir Anlayışla...

Kurulduğu 1975 yılından beri, Polat Yol Yapı San. ve Tic. A.Ş., tecrübelerinden elde ettiği bilgi birikimi, oluşturduğu kurum kültürü ve sıkı sıkıya sarıldığı değerleri, mali ve teknik altyapısıyla Türkiye ekonomisinin en güçlü ve güven veren gruplarından biridir.

2007 yılında enerji sektöründe faaliyet gösteren Polat Yol Yapı, çok sayıda JES, HES ve RES projesini başarıyla tamamladı. Avrupa'nın en geniş alana yayılan gayrimenkul projesi olan Eston Şehir projesini 2014 yılında satın alarak gayrimenkul sektöründe de kendini kanıtladı.

İstikrarlı ve büyük bir Türkiye ekonomisi için canla başla çalışan Polat Yol Yapı, her geçen gün yeni proje ve fırsatlar yaratmanın yollarını arıyor. Kurulduğu günden bugüne dek bu vizyon ve anlayışla hareket ederek birçok başarıya imza atan şirket, Fortune 500 Türkiye Listesi'nde ilk 500'de yer alarak Türkiye'nin en büyükleri arasına girdi. 2016 yılında müteahhitlerin ülkeleri dışındaki faaliyetlerinden elde ettikleri geliri esas alarak hazırlanan ENR listesinde de dünyanın en büyük 239'uncu firması olmaya hak kazandı.

Kalite-çevre-güvenlik ekseninde insan ve doğaya duyarlı politikalarını, uluslararası geçerliliği olan kalite standardı belgeleriyle destekleyen Polat Yol Yapı ailesi, daha verimli bir şirket olma ve daha güzel yarınlar inşa etme hedefiyle çalışmaya devam ediyor.

PolatYol





444 86 16
estonshirkoru.com

Eston İnşaat Yatırım A.Ş.
Tanıtım Ofisi: Bahçesehir 1. Kısım Mah. 2801 Sok. No: 37/1
Eston Şehir A Blok 34538 Başakşehir/İstanbul



EVRENOL ARCHITECTS

ESTON ŞEHİR KORU MİMARİ PROJE EKİBİ

1990 yılında Mehpere Evrenol ve Alp Evrenol tarafından kurulan Evrenol Architects; kentsel tasarım, karma kullanım, konut, ticaret, ofis, konaklama, eğitim, araştırma, kamu ve kültür yapıları gibi geniş bir yelpazede mimarlık, iç mimarlık ve danışmanlık hizmeti veren İstanbul merkezli bir tasarım ofisidir.

Mimari ekibin, doğanın renklerinden ilham aldığı Eston Şehir Koru projesi "yeşil" ile kuracağı bire bir ilişki sayesinde benzerlerinden ayrışacak bir tasarım felsefesi uzantısında hayata geçirilmektedir.

Konut yaşam kriterlerini zenginleştirmeye dönük olarak çeşitlendirilerek farklı taleplerin maksimumda gözetildiği Eston Şehir Koru projesinde geleneksel konut mimarisinin gerek planlama düzleminde gerekse cephe tasarımında modernize edilerek detaylandırılmış, doğayla iç içe olma tasarım prensibi malzeme seçimlerinde de devam ettirilmiş, seçim kriterleri renk ve doku olarak "koru" metaforunun uzantısında belirlenmiştir. Kapalı otoparkların üzerinde doğal setlere oturan villa birimlerine erişim; peyzaj alanlarıyla zenginleştirilmiş, kesintisiz, güvenli yaya yolları ile sağlanmaktadır. Yeşil doku benzer şekilde tüm konut bölgelerinde konut kullanıcılarının gündelik hayatına artı bir değer olarak katılmakta ve oluşturulan meydanlarla sosyalleşmenin olanakları artırılmaktadır. Eston Şehir Koru'da her metrekaşe, hem kişisel hayatın ön plana çıkartıldığı hem de mahremiyetin korunabildiği, aynı zamanda da sosyalleşmeye olanak veren nefes alma noktaları, meydanlar ve korulara sahip nitelikli peyzaj öğeleriyle donatılmıştır.



MEHPERE EVRENOL



BURAK KARACA



YEŞİM ASENA



BELMA KÜSKÜ



KEREM BUĞDAYCIOĞLU



CEM TOPÇU



ABDULLAH SIRT



DUYGU ÖZER



DİLARA EKŞİ



ÖMER A. YILDIZ



CEMİL KAYSERİLİOĞLU



İLKŞEN SÜMER



ESTONŞEHİR
KORU
Bahçesehir